

Block A Modul 2

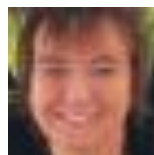
40 Unterrichtseinheiten

Bayerisches Staatsministerium für
Familie, Arbeit und Soziales



Assistenzkraftkurs Modul A2

Multiplikatorin: Christine Blindert



Zeitraum: Januar 2025 – Mai 2025



Ihr Kursanbieter:

bfz gGmbH, Standort Nürnberg

Ansprechpartnerin: Antje Sedlmair

Fürther Straße 212, 90429 Nürnberg

Telefon: 0911 93197-36

Email: antje.sedlmair@bfz.de / www.bfz.de

Die Beruflichen Fortbildungszentren der Bayerischen Wirtschaft (bfz) gGmbH bieten seit Jahren erfolgreich Beratung, Bildung und Integration für Arbeitnehmer*innen. Mit 19 Standorten und über 150 Außenstellen sind die bfz in Bayern flächendeckend präsent. Wir arbeiten vor Ort effektiv mit Unternehmen, Institutionen und Verbänden zusammen und kennen die regionale Arbeitsmarktsituation. Zugleich sind die bfz in das weitreichende Unternehmensnetzwerk des Bildungswerks der Bayerischen Wirtschaft e.V. (bbw) eingebunden. Dies ermöglicht, individuell zugeschnittene, praxisnahe und bedarfsorientierte Lösungspakete schnell und flexibel anzubieten. Wir bringen potentielle Mitarbeiter*innen und Unternehmen zusammen – und integrieren Arbeitsuchende nachhaltig in den ersten Arbeitsmarkt.

Modul 2 fokussiert auf die Umsetzung in der praktischen pädagogischen Arbeit und den Weg zu einer professionellen Haltung. Die Inhalte des Moduls werden mit unterschiedlichen Praxisbeispielen erarbeitet und in der Tätigkeit als **Assistenzkraft in Kitas** parallel umgesetzt, reflektiert und gemeinsam besprochen. Daher wird ab Modul 2 eine begleitende praktische Tätigkeit z. B. als Assistenzkraft dringend empfohlen.

Mit Aufnahme der Qualifizierung im Modul 2 können die Teilnehmenden als Assistenzkräfte in Kitas angestellt werden.

| | |
|------------------------|---|
| Kompetenzerwerb | <ul style="list-style-type: none"> ▪ Auf dem Weg zur pädagogischen Professionalität in der neuen Rolle als Assistenzkraft in Kitas ▪ Bedürfnisse von Kindern erkennen und feinfühlig darauf eingehen ▪ Vertiefter Blick in den BayBEP – Basiskompetenzen von Kindern ▪ Bildungspartnerschaft mit Eltern in Alltagssituationen (Tür- und Angelgespräche, Übergänge) ▪ Teamfähigkeit entwickeln und Konfliktlösekompetenzen stärken |
| Methoden | <p>Der Kurs findet im Live-Online-Format statt, mit Präsenzveranstaltungen, Online-Workshops sowie flexiblen begleitenden Selbstlerneinheiten. Eine praxisnahe Vermittlung der Inhalte erfolgt durch Kurzvorträge, Diskussionen, Gruppenarbeit, Fallarbeit, Selbstreflexionsübungen und Rollenspiele. Sie erhalten die nötige Unterstützung, damit Sie sich schnell und sicher im Online-Lernraum zu-rechtfinden.</p> <p>Für die TN sind 40 UE Zertifizierungsvoraussetzung, jedoch werden in diesem Kurs 46 UE eingeplant, um für die Zertifizierung jedes TN ein zusätzliches Zeitfenster zu haben.</p> |

| Datum | Tage | Format | Einheiten | Dauer | SOL | Dozent | Uhrzeiten |
|--------------|------|---------|--|--------------|------|----------|---------------|
| 27.01.2025 | Mo | Präsenz | Einheit 1: Professionelle Haltung: Aufgabe und Rolle | 6 UE | 2 UE | Blindert | 09:00 – 17:30 |
| | | | Einheit 3: Interaktion und Beziehungsgestaltung | 4 UE | 3 UE | | |
| 07.02.2025 | Fr | Online | Einheit 2: Rechtliche Grundlagen | 3 UE | 2 UE | Blindert | 09:00 – 11:15 |
| 18. 03. 2025 | Di | Online | Einheit 4: Bildungs- und Erziehungspartnerschaft mit Eltern gestalten und Übergänge begleiten | 3 UE | 2 UE | Blindert | 09:00 – 11:15 |
| 02.04.2025 | Mi | Online | Einheit 5: Wahrnehmen, Beobachten und Dokumentieren, Planen und Begleiten von Bildungsprozessen | 3 UE | 2 UE | Blindert | 09:00 – 11:15 |
| 30.04.2025 | Mi | Online | Einheit 6: Verständnis von Lernen, Entwicklung und Bildung und eine eigene Haltung entwickeln + VB Zertifizierung | 3 UE 1 UE | 2 UE | Blindert | 09:00 – 12:00 |

| | | | | | | | |
|---|--|----------------|---|--------------|--------------|----------|-------------------|
| 26.05.2025 | Mo | Präsenz | Einheit 7: Zertifizierung und Vorbereitung zur Weiterqualifizierung | 4 UE 6 UE | | Blindert | 08:30 – ca. 18:00 |
| Gesamt UE | | Modul 2 | | 33 UE | 13 UE | | 46 UE |
| Hinweise des Anbieters | <p>Der Kurs wird als Kombikurs angeboten. Im Vorfeld findet die Kindertagespflegeausbildung statt. Eine Anmeldung ist nur mit der im Vorfeld stattfindenden Kindertagespflegeausbildung möglich. Vor Kursbeginn ist die Prüfung der Zugangsvoraussetzungen unerlässlich.</p> <p>Bitte nehmen Sie bei Interesse Kontakt mit dem bfz Nürnberg auf. Es finden immer wieder Kombikurse statt.</p> | | | | | | |
| Kosten und Hinweise zur Finanzierung | <p>Der Kurs ist AZAV-zertifiziert und kann mit einem Bildungsgutschein finanziert werden. Weitere Möglichkeiten können Sie beim Anbieter bfz Nürnberg erfragen.</p> | | | | | | |
| Zertifizierungsvoraussetzung | <ul style="list-style-type: none"> ▪ Kontinuierliche, aktive Teilnahme und Mitarbeit während des gesamten Moduls ▪ Regelmäßige Bearbeitung von Arbeitsaufträgen und modulspezifischen Fragen auf der Online-Plattform Kita Hub Bayern (www.kita.bayern) ▪ Einbringen von Fallbeispielen und schriftliche Reflexion ▪ Für die TN in Modul A 2 sind 40 UE Zertifizierungsvoraussetzung, jedoch werden in diesem Modul A 2 46 UE eingeplant, um für die Zertifizierung zusätzliche Zeitfenster zu haben. Diese 6 zusätzlichen Stunden sind nicht zertifizierungsrelevant. | | | | | | |
| Fehlzeitenregelung | <p>Fehlzeiten bis zu 6 UE können in geeigneter Form nachgeholt werden, z. B. über die Bearbeitung von zusätzlichen Arbeitsaufträgen oder Nacharbeit in Kleingruppen. Fehlzeiten über 6 UE führen zum Kursabbruch, wobei die bereits besuchten Kurseinheiten in einem späteren Kurs angerechnet werden können.</p> | | | | | | |
| Zugangsvoraussetzungen | <ul style="list-style-type: none"> ▪ Sprachniveau: B 2 ▪ Erfolgreiche Teilnahme am Modul 1 oder ▪ Pflegeerlaubnis bzw. Vorliegen der Voraussetzungen zur Erteilung der Pflegeerlaubnis nach § 43 SGB VIII (bitte beachten: hierfür gilt die Voraussetzung Sprachniveau im Deutschen auf Niveau B2) <p>Personen, die einen Vorbereitungslehrgang zur Externenprüfung Kinderpflege erfolgreich absolviert haben, aber die Externenprüfung nicht bestanden haben, können zu Modul 2 zugelassen werden. (bitte beachten: Eine Förderung als Assistenzkraft jedoch setzt entweder die Tagespflegeerlaubnis (s.o.) oder die erfolgreiche Teilnahme am Modul 1 voraus.)</p> <p>Weitere Details zu den Zugangsvoraussetzungen und zum Quereinstieg finden Sie auf der Homepage www.kita-fachkraefte.bayern</p> | | | | | | |

| | |
|--|---|
| Anschlussfähigkeit | Bei Vorliegen der Voraussetzungen Weiterqualifizierung zur Ergänzungskraft in Mini-Kitas in →Modul 3 |
| Anstellungsmöglichkeit während der Qualifizierung | <p>Anstellungsmöglichkeit als Assistenzkraft in Kitas nach Aufnahme der Qualifizierung möglich, auch eine Tätigkeit im schulischen Ganztage oder der Tagespflege (Zusatzqualifizierungen notwendig) ist möglich.</p> <p>Bei einem vorzeitigen Abbruch des Moduls ist keine Weiterbeschäftigung als Assistenzkraft in Kitas möglich (lediglich als zusätzliche Hilfskraft im Rahmen eigener finanzieller Mittel des Anstellungsträgers).</p> |
| Zertifikat | Assistenzkraft - Zertifikat berechtigt zur Tätigkeit als Assistenzkraft in bayerischen Kindertageseinrichtungen. |

Hinweise: Dieses Modul wird im Rahmen des neuen Gesamtkonzepts für die berufliche Weiterbildung für Kindertageseinrichtungen des Bayerischen Staatsministeriums für Familie, Arbeit und Soziales durchgeführt. Weitere Informationen zum Gesamtkonzept finden Sie unter www.kita-fachkraefte.bayern.

Arbeitsmaterialien: Die Teilnehmer*innen brauchen als Fachliteratur den Bayerischen Bildungs- und Erziehungsplan in Tageseinrichtungen bis zur Einschulung (BEP)

Weitere Fragen beantwortet Ihnen gerne unsere Ansprechpartnerin:
 Antje Sedlmair
 Telefon: 0911 93197-36
 Email: antje.sedlmair@bfz.de