

Block C
Modul 5

300 Unterrichtseinheiten

Bayerisches Staatsministerium für
Familie, Arbeit und Soziales



Fachkraft in bayerischen Kindertageseinrichtungen

Kirsten Bartels

25.05.2023 – 31.08.2024

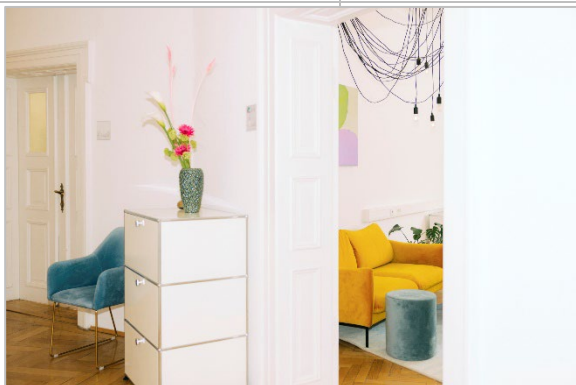
PETSCH
WORK Consulting

Veranstalter: Petschwork Consulting GmbH
Veranstaltungsort: München / Nähe Sendlinger Tor

[Fachkraft in Kindertageseinrichtungen \(petschwork.de\)](https://petschwork.de)

Ihre Ansprechpartnerin:
Frau Kirsten Bartels
E-Mail: info@petschwork.de
Telefon: 089/54884586-0

Die Petschwork Consulting GmbH mit Hauptsitz in München ist ein seit Jahren etablierter Anbieter von systematischen Beratungs- und Coachingdienstleistungen, Personalentwicklungsmaßnahmen und zertifizierter Weiterbildungen im Auftrag öffentlicher Institutionen. Wir haben langjährige Erfahrung mit Weiterbildungen im Bereich Kindertageseinrichtungen, u.a. die Vorbereitung auf die externe Prüfung zum/zur Kinderpfleger:in. Während der gesamten Weiterbildung werden sie professionell begleitet und können in einer regelmäßigen Sprechstunde Ihre Fragen klären.



Unsere Räume liegen im Zentrum von München, ganz in der Nähe des Sendlinger Tors und sind mit den öffentlichen Verkehrsmitteln sehr gut zu erreichen.

Block C beinhaltet mit Modul 5 die Qualifizierung zur gesetzlich anerkannten Fachkraft in Kindertageseinrichtungen in Bayern. Modul 5 ist das anspruchsvollste und längste Modul des Gesamtkonzepts zur Fachkräftegewinnung.

Da in dem Modul von Anfang an eine sehr enge Verknüpfung von Theorie und Praxis gelebt wird, erfordert die Teilnahme an Modul 5 das Vorliegen eines Arbeitsverhältnisses (mindestens 50%) als Ergänzungskraft in einer staatlich geförderten Kindertageseinrichtung unter qualifizierter Praxisanleitung. Mit erfolgreichem Abschluss einer Zwischenprüfung (in etwa ab der Hälfte des Moduls) ist eine Anrechnung als Fachkraft in den Anstellungsschlüssel möglich.

Nach erfolgreichem Abschluss dieses Moduls verfügen die Teilnehmerinnen und Teilnehmer über eine pädagogische Professionalität als Fachkraft. Mit jeder Lerneinheit und dem darin enthaltenen Praxistransfer vertiefen sie ihr Verständnis von Lernen und Bildung und schärfen ihre Handlungskompetenzen in allen Schlüsselprozessen eines Kita-Alltags in ihrer neuen Rolle als pädagogische Fachkraft einer Kita.

Zum Beispiel: Wie verantworte ich Bildungsprozesse in der Kita? Wie gestalte ich eine Konzeption und nutze sie als Grundlage der pädagogischen Planung? Welche pädagogischen und rechtlichen Grundlagen berücksichtige ich für die Gestaltung des Kita Alltags, der Leitung von Gruppen und bei der Umsetzung der Schlüsselprozesse? Wie unterstütze ich die Lernprozesse der Kinder gezielt und in unterschiedlichen pädagogischen Settings?

<p>Kompetenzerwerb</p>	<ul style="list-style-type: none"> • Pädagogische Professionalität als Fachkraft erwerben • Differenziertes Verständnis von Bildung, Lernen und der pädagogischen Schlüsselprozesse • Reflexion der neuen Rolle als Fachkraft und evtl. Gruppenleitung mit Hinblick auf Leitungskompetenzen • Vertiefende Inhalte zu Bildung und Lernen auf Grundlage des BayBEP sowie zu den Themen Bildungsbereiche, Inklusion und Partizipation • Wissenschaftliche Fundierung (Entwicklungspsychologie, Pädagogik) • Vertiefung und praktische Anwendung der rechtlichen Grundlagen und Grundlagen für die Leitung von Gruppen und Organisation von Einrichtungen • Umsetzung der pädagogischen Schlüsselprozesse in Eigenverantwortung • Bildungsprozesse und Interaktion nach innen (Kinder, Team) und außen (Eltern, Träger, Schule, Gemeinde, Fachdienste), Konzeptionelle Mit-Verantwortung für die Einrichtung • Stärkung der Organisations-, Steuerungs- und Leitungskompetenz (Gruppenleitung, Anleitung)
<p>Methoden</p>	<p>Der Kurs findet im Blended Learning-Format statt, mit Präsenzveranstaltungen, Online-Workshops sowie flexiblen Einheiten im selbstgesteuerten Lernen. Mit Kurzvorträgen, Diskussionen, Gruppenarbeit, Fallarbeit, Selbstreflexionsübungen und Videofeedbackeinheiten werden die Inhalte praxisnah und transferorientiert erarbeitet.</p>

Termine	<p>100 UE-Präsenzveranstaltungen (entsprechen 5-6 Blöcken donnerstags & freitags) 100 UE in Online-Workshops (4 UE werktags) 100 UE flexible, freie Zeiteinteilung durch selbstgesteuerte Lerneinheiten auf dem Kita-Hub</p> <p>Start: 25.05.2023 Ende: 31.08.2024</p> <p>Die konkreten Termine werden zeitnah veröffentlicht.</p>
Hinweise des Anbieters	<p>Besuchen Sie unsere Homepage www.petschwork.de</p>
Kosten und Hinweise zur Finanzierung	<p>Der Kurs wird als Selbstzahlermodell angeboten, das heißt, er wird über Teilnahmegebühren finanziert.</p> <p>Hier sind Kommunen und Träger gefragt, einen eignen Beitrag zu leisten und ihr späteres Personal bei der jeweiligen Qualifizierung zu unterstützen, etwa durch Freistellung, Kostenbeteiligung oder Übernahme der Teilnahmegebühren. Fragen Sie Ihren (künftigen) Arbeitgeber nach konkreten Unterstützungsmöglichkeiten!</p> <p>Die Weiterbildung ist als FbW-Maßnahme nach AZAV zertifiziert und kann bis zu 100 % von der Agentur für Arbeit gefördert werden. Träger von Kindertageseinrichtungen können diese Weiterbildung unter den richtigen Voraussetzungen durch die Agentur für Arbeit gezielt fördern lassen.</p> <p>Die Größe der Kursgruppe beträgt maximal 20 Teilnehmer:innen.</p> <p>Die Teilnahmegebühr beträgt 3950,- €.</p>
Zertifizierungs-voraussetzung	<ul style="list-style-type: none"> • Aktive und ko-konstruktive Mitarbeit in allen Lernphasen • Aktive und erfolgreiche Bearbeitung der Online-Lerneinheiten (inkl. Fragen, Tests und Dokumentation der eigenen Lernschritte) auf dem Kita Hub Bayern (www.kita.bayern) • Videofeedback: Einbringen von Videosequenzen zum Schwerpunkt Lernunterstützung und Kommunikation mit Eltern für das Videofeedback • Zwischenprüfung: Präsentation einer Praxissequenz zu einem ausgewählten Schwerpunkt der Weiterbildung und Reflexion vor dem Hintergrund der Weiterbildungsinhalte inkl. Rückfragen durch die Lehrgangsheitung • Abschlussprüfung: Abschlusspräsentation und Hausarbeit vor dem Hintergrund der gesamten Inhalte der Weiterbildung mit intensiver Reflexion der eigenen Rolle als Fachkraft • Fortwährend begleitend: schriftliche Lernstandskontrolle über die Inhalte der gesamten Weiterbildung

Fehlzeitenregelung	Fehlzeiten bis zu 45 UE können in geeigneter Form nachgeholt werden, z.B. über die Bearbeitung von Arbeitsaufträgen oder Nacharbeit in Kleingruppen. Fehlzeiten über 45 UE führen zum Kursabbruch, wobei die bereits besuchten Kurseinheiten und Leistungen in einem späteren Kurs angerechnet werden können.
Zugangs-voraussetzungen	<p>In Modul 5 können Teilnehmende einsteigen, die entweder das Modul 4 erfolgreich abgeschlossen haben oder eine mindestens 2-jährige einschlägige Berufsausbildung (z.B. Kinderpflege, Heilerziehungspflege) abgeschlossen haben. Zudem müssen <u>alle Teilnehmenden</u> folgende Nachweise erbringen:</p> <ul style="list-style-type: none"> • Mindestalter 25 Jahre • einen Nachweis einer mindestens zweijährigen Tätigkeit auf Ergänzungskraftniveau (mit mind. 50 % Arbeitszeit) • sowie (bei ausländischen Teilnehmenden) den Nachweis ausreichender Sprachkenntnisse (mind. B2 Niveau) • Nachweis über ein bestehendes Arbeitsverhältnis von mindestens 50 % als genehmigte Ergänzungskraft mit Praxisanleitung durch eine Fachkraft zu Beginn der Qualifizierung <p>Weitere Details zu den Zugangsvoraussetzungen und zum Quereinstieg finden Sie auf der Homepage www.kita-fachkraefte.bayern</p>
Anschlussfähigkeit	<p>Für Teilnehmende, die eine Anerkennung des Abschlusses auch außerhalb von Bayern anstreben besteht die Option, die Externenprüfung zur Erzieherin / zum Erzieher an bayerischen Fachakademien für Sozialpädagogik abzulegen. Für eine Tätigkeit als Fachkraft in Kindertageseinrichtungen in Bayern ist dies aber nicht notwendig.</p> <p>Der Abschluss ermöglicht unterschiedliche Karriereschritte in bayerischen Kitas oder im schulischen Ganztags – z.B. die Übernahme einer Gruppenleitung, stellvertretenden Einrichtungsleitung und perspektivisch die Weiterentwicklung zur Einrichtungsleitung.</p>
Anstellungsmöglichkeit während der Qualifizierung	Mit erfolgreichem Abschluss einer Zwischenprüfung ist eine Anrechnung als Fachkraft in den Anstellungsschlüssel möglich.
Zertifikat	Fachkraft in bayerischen Kindertageseinrichtungen
<p>Hinweise Dieses Modul wird im Rahmen des neuen Gesamtkonzepts für die berufliche Weiterbildung für Kindertageseinrichtungen des Bayerischen Staatsministeriums für Familie, Arbeit und Soziales durchgeführt.</p> <p>Weitere Informationen zum Gesamtkonzept finden Sie unter www.kita-fachkraefte.bayern</p>	